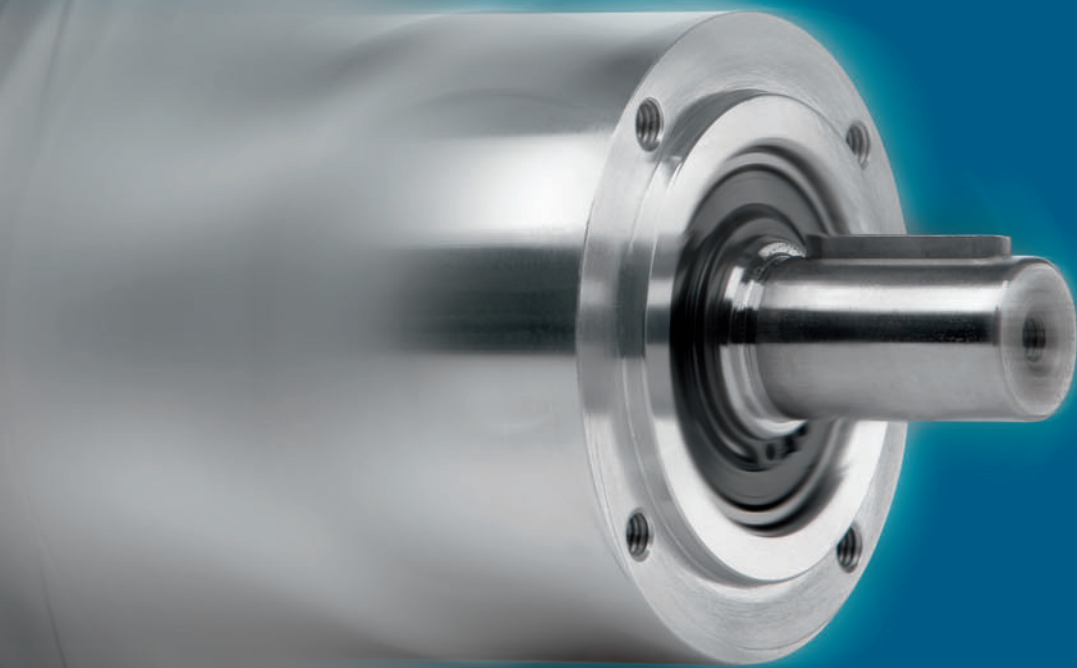




**alphira®** – Die Einstiegsklasse der Planetengetriebe

**alphira<sup>®</sup>**

**Details**



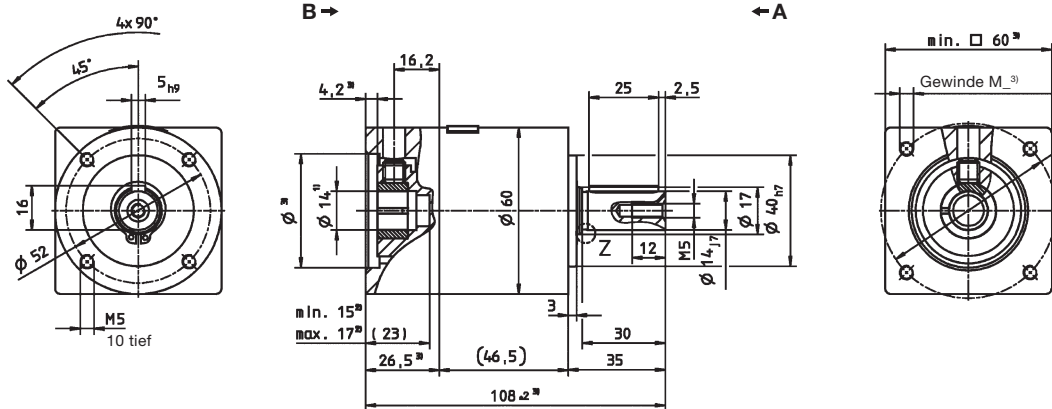
# alpha 060 1-/2-stufig

Übersetzung	<i>i</i>	1-stufig		2-stufig		
		5	10	25	50	100
Max. Beschleunigungsmoment (max. 1000 Zyklen pro Stunde)	$T_{2B}$ Nm	32	29	32	32	29
Nennrehmoment am Abtrieb (bei $n_{1N}$ )	$T_{2N}$ Nm	16	15	16	16	15
NOT-AUS-Moment (1000 mal während der Getriebelebensdauer zulässig)	$T_{2Not}$ Nm	75	75	75	75	75
Zulässige mittlere Antriebsdrehzahl (bei $T_{2N}$ und 20°C Umgebungstemperatur) <sup>a)</sup>	$n_{1N}$ min <sup>-1</sup>	3700	3700	3700	3700	3700
Max. Antriebsdrehzahl	$n_{1Max}$ min <sup>-1</sup>	6000	6000	6000	6000	6000
Durchschnittl. Leerlaufdrehmoment (bei $n_1=3000$ min <sup>-1</sup> und 20°C Getriebetemperatur)	$T_{012}$ Nm	0,11	0,11	0,11	0,11	0,11
Max. Verdrehspiel	$j_t$ arcmin	≤ 20		≤ 25		
Verdrehsteifigkeit	$C_{t21}$ Nm/arcmin	2,1	1,9	2,1	2,1	1,9
Max. Axialkraft <sup>b)</sup>	$F_{2AMax}$ N	750		750		
Max. Radialkraft <sup>b)</sup>	$F_{2RMax}$ N	650		650		
Wirkungsgrad bei Vollast	$\eta$ %	97		95		
Lebensdauer (Berechnung siehe Kapitel „Informationen“)	$L_h$ h	> 20000		> 20000		
Gewicht inkl. Standard-Adapterplatte	<i>m</i> kg	0,88		1,1		
Laufgeräusch (bei $n_1=3000$ min <sup>-1</sup> ohne Last)	$L_{PA}$ dB(A)	≤ 68				
Max. zulässige Gehäusetemperatur	°C	+90				
Umgebungstemperatur	°C	0 bis +40				
Schmierung		Lebensdauer geschmiert				
Lackierung		Alu, poliert				
Drehrichtung		An- und Abtriebsseite gleichsinnig				
Schutzart		IP 64				
Massenträgheitsmoment (bezogen auf den Antrieb)	$J_i$ kgcm <sup>2</sup>	0,17	0,17	0,17	0,17	0,17

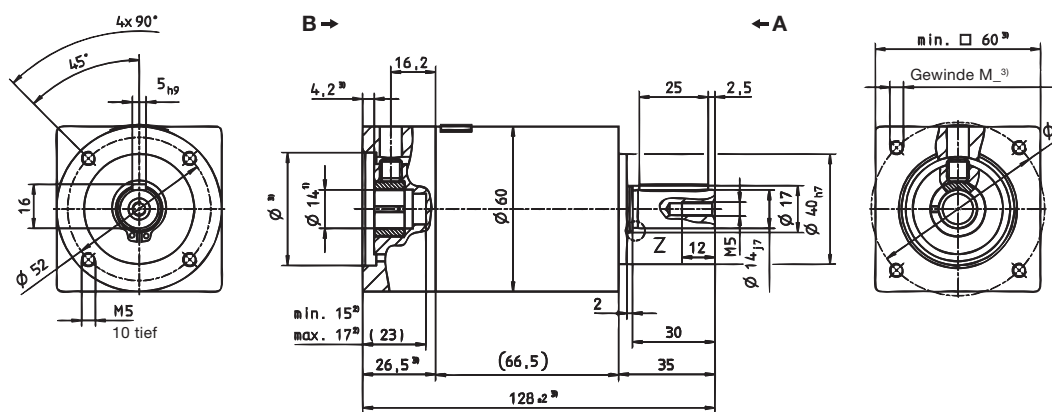
<sup>a)</sup> Bei höheren Umgebungstemperaturen bitte Drehzahlen reduzieren

<sup>b)</sup> Bezogen auf Wellen- bzw. Flanschmitte am Abtrieb, bei 100 min<sup>-1</sup>

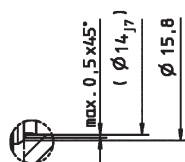
## 1-stufig:



## 2-stufig:



Z: Detail


 Nicht tolerierte Maße  $\pm 1$  mm

- 1) Motorwellenpassung prüfen.
- 2) Min./Max. zulässige Motorwellenlänge. Längere Motorwellen sind möglich, bitte Rücksprache.
- 3) Maße sind motorabhängig.
- 4) Kleinere Motorwellendurchmesser über Distanzhülse anpassbar.

Motoranbau gemäß Betriebsanleitung

